

Exposé Kita KOBEL | Ohe-Höfe

In der Calenberger Neustadt soll im kommenden Jahr das Quartier „Ohe-Höfe“ entstehen. Mit Hilfe eines Wettbewerbsverfahrens hat die Stadt Hannover in diesem Gebiet Grundstücke vergeben.

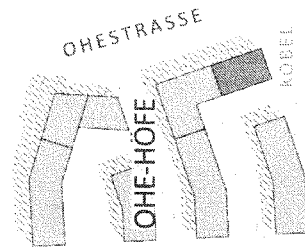
Wir, die WEG KOBEL sind eine kleine Baugruppe von insgesamt sieben Parteien im Alter von 0 bis 54 Jahren, welche im Vergabeverfahren den Zuschlag für das südliche Baufeld an der Ohestraße bekommen hat.

Basierend auf dem eingereichten Architekturkonzept erstellt das von uns beauftragte Architekturbüro ra plus architekten zusammen mit den nötigen Fachplanern die Planungen für ein Mehrfamilienhauses in Passivhausqualität.

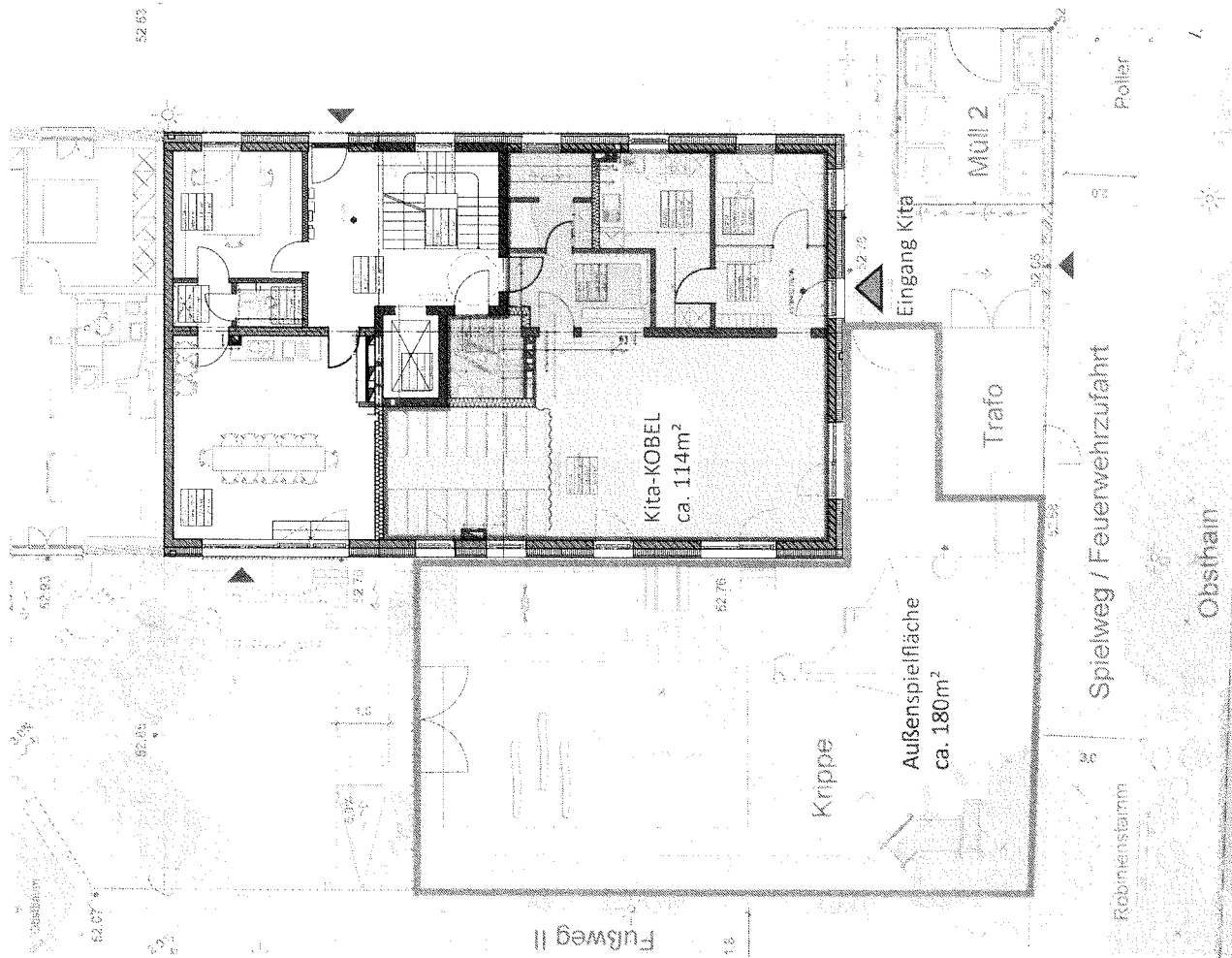
Das Gebäude wird fünf Geschosse umfassen und voll unterkellert sein. Im Erdgeschoss wird die KITA (Krippe), sowie ein Gemeinschaftsraum und ein Co-Working-Space realisiert. Auf den vier darüber liegenden Etagen werden die sieben Wohnungen erstellt, die den KOBEL-Bewohner*innen in Zukunft ein neues Zuhause bieten.

Im November 2018 haben wir zusammen mit den fünf anderen Baugruppen und der hanova den Spatenstich für die „Ohe-Höfe“ gesetzt und freuen uns auf ein baldiges gemeinschaftliches Zusammenleben.

Für die KiTa im Erdgeschoss freuen wir uns auf eine*n Betreiber*in, der/die mit (noch mehr) Kindern Leben in unseren ‚KOBEL‘ und das gesamte Quartier bringen möchte. Nachfolgend sind nähere Informationen zu den geplanten Kita-Räumlichkeiten zu finden. Bei Interesse melden Sie sich gerne bei uns!



Kontakt: WEG Ohestraße 2a/b
 K O B E L
 Andra Bierbrauer
 Adresse: Immermannstraße 2
 30177 Hannover
 Email: kita@kobel.haus
 Telefon: 0511 - 169 26 00



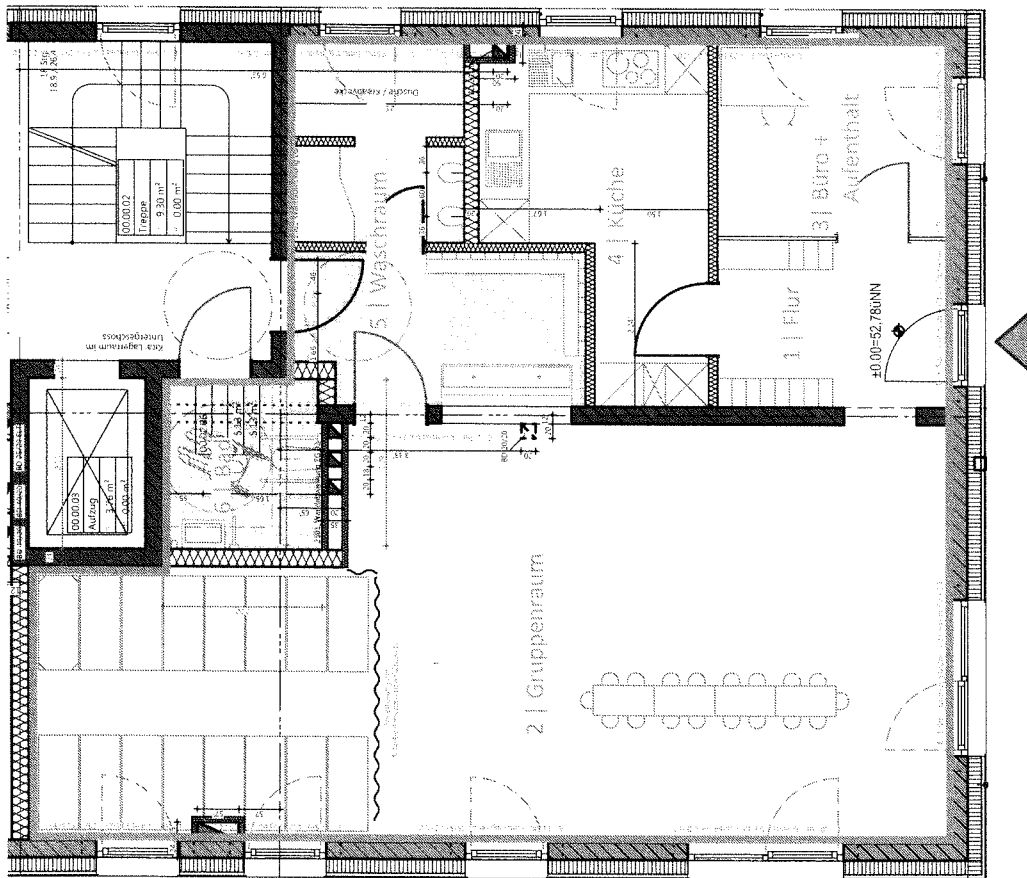
Der mit der Stadt Hannover vereinbarte Kaufvertrag sieht für das Grundstück im Erdgeschoss eine kleine Kindertagesstätte für Kinder bis einschließlich vier Jahren vor. In unseren Planungen bieten die Räumlichkeiten Platz für eine Krippengruppe mit 15 Kindern.

Die Erschließung der Kita erfolgt vom Spielweg im Süden des Hauses. Über einen separaten Zugang gelangt man in den Ankommens-Bereich der Kita; dieser ist Flur und Garderobe zugleich. Von dort kommt man in den großen Gruppenraum, der sich mit bodentiefen Fenstern nach Süd-Westen zur Außenspielfläche orientiert und mit knapp 65m² viel Platz zum Bewegen und Spielen bietet. Mittels einer mobilen Trennwand lässt sich im nördlichen Teil ein ca. 20m² großer Bereich zum Schlafen abtrennen. Die lichte Raumhöhe im Gruppenraum beträgt 3m. Ebenfalls vom Flur zugänglich liegen, nach Osten zur Ohestraße orientiert, der Büro- und Mitarbeiteraum sowie eine Küche, die genügend Platz zum Kochen und Backen mit Kindern bietet. Der Wasch- und Wickelraum befindet sich unmittelbar angrenzend an den Gruppenraum. Er verfügt über ein Sichtfenster im Bereich der Waschtische und ermöglicht den Erziehern auch von dort das Spielgeschehen zu verfolgen. Vom Waschraum aus erreicht man ein zusätzliches Bad, welches für Mitarbeitende vorgesehen und zudem behindertengerecht ausgeführt wird. Im Keller befindet sich ein Abstellraum mit Waschmaschinenanschluss. Der Kita eigene Außenspielbereich umfasst eine Fläche von ca. 180m². Darüber hinaus sind für die gemeinschaftlichen genutzten Hofflächen weitere Kinderspielmöglichkeiten geplant.

Der Bauantrag ist bereitgestellt. Derzeit befinden wir uns in der Ausführungsplanung. Somit ist die Einflussnahme in Teilen durch den/die Nutzer*in noch möglich und insbesondere bei der Ausstattung sowie der Mitgestaltung der Außenspielfläche erwünscht. Die Förderanträge für den Bau sowie die Ausstattung der Kita sind beantragt und bewilligt.

Gemäß der Förderrichtlinien erstatet die Stadt für eingruppige Einrichtungen gegen Vorlage des Mietvertrages die Kaltmiete zuzüglich der im Mietvertrag festgelegten Pauschalbeträge für Mietnebenkosten bis max. 1.600€ (Voraussetzung: allgemeinnütziger Träger, insb. Elterninitiative, Kinderladen).

- Kita für 1 Krippengruppe: 15 Kinder (1-4 Jahre)
- Fläche Kita Erdgeschoss: ca. 114m²
- Außenspielfläche: ca. 180m²
- Stellplatz: Tiefgarage
- Miete: ca. 1.600 € zzgl. NK
(abhängig von Ausstattung)
- Fertigstellung: voraussichtlich Ende 2020



FLÄCHEN KITA:

- 1 | Flur + Garderobe ca. 8m²
- 2 | Gruppenraum (davon Schlafraum abtrennbar ca. 20m²) ca. 65m²
- 3 | Büro + Aufenthalt ca. 9m²
- 4 | Küche ca. 12m²
- 5 | Waschraum ca. 15m²
- 6 | Bad, behindertengerecht ca. 5m²
- 7 | Abstellraum im Keller (mit Waschmaschinenanschluss) ca. 9m²